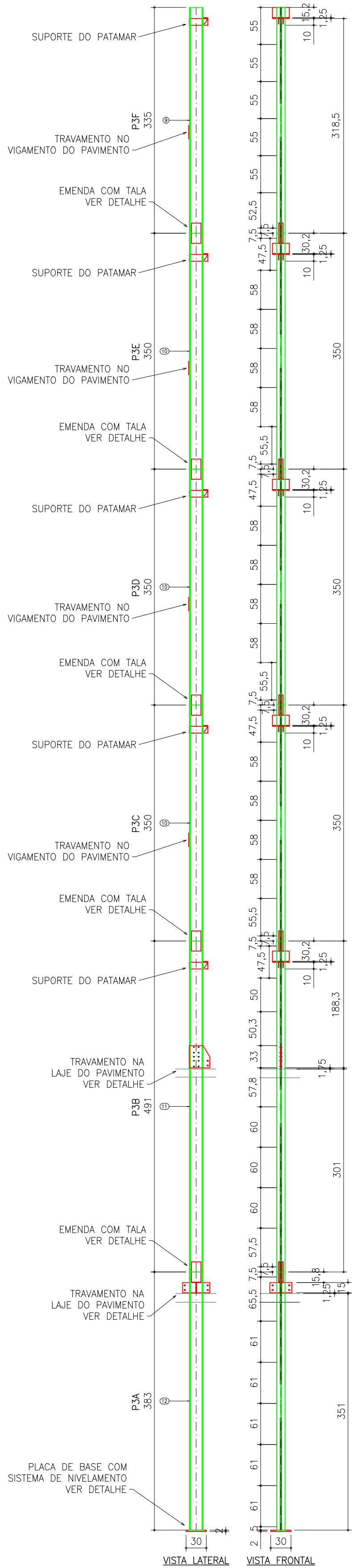
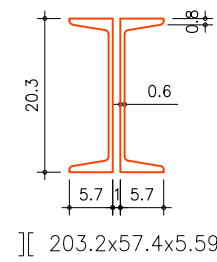


DETALHE DA MONTAGEM DOS PILARES P4  
1/50

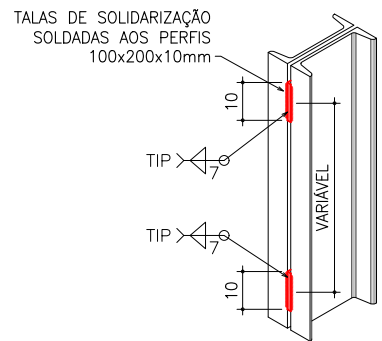


ITEM	QUANTIDADE	PERFIL	DIMENSÕES	COMPRIMENTO	PESO UNITÁRIO	PESO TOTAL	ÁREA DE PINTURA
5	1	CH	Pilares P4		786,34	786,34	27,75
6	10	CH	19,2x300	300	1,36	1,36	0,03
7	33	CH	15,9x140	300	0,52	5,24	0,14
8	10	CH	9,5x100	200	0,15	4,92	0,21
9	1	CH	9,5x150	200	0,22	2,24	0,09
10	3	CH	203,2x57,4x5,59	3350	114,57	114,57	4,05
11	1	CH	203,2x57,4x5,59	4910	167,92	167,92	5,93
12	1	CH	203,2x57,4x5,59	3830	130,99	130,99	4,63
1	1	CH	Suporte na laje		9,43	9,43	0,29
2	1	CH	9,5x150	403	0,45	0,45	0,02
3	8	CH	9,5x100	150	0,17	0,17	0,01
4	1	CH	9,5x300	330	7,91	7,91	0,22
5	5	CH	Suporte do patamar		0,8	3,99	0,15
1	5	CH	9,5x100	273	0,2	1,02	0,04
2	5	CH	12,5x70	250	0,17	0,86	0,03
3	5	CH	12,5x152,4	250	0,37	1,87	0,06
4	10	CH	6,35x60	80	0,02	0,24	0,02
1	2	CH	Trav. vigamento		1,86	3,73	0,14
1	10	CH	9,5x200	250	0,37	3,73	0,14
PESO TOTAL						803,48 kgf	
ÁREA DE PINTURA						28,33 m2	

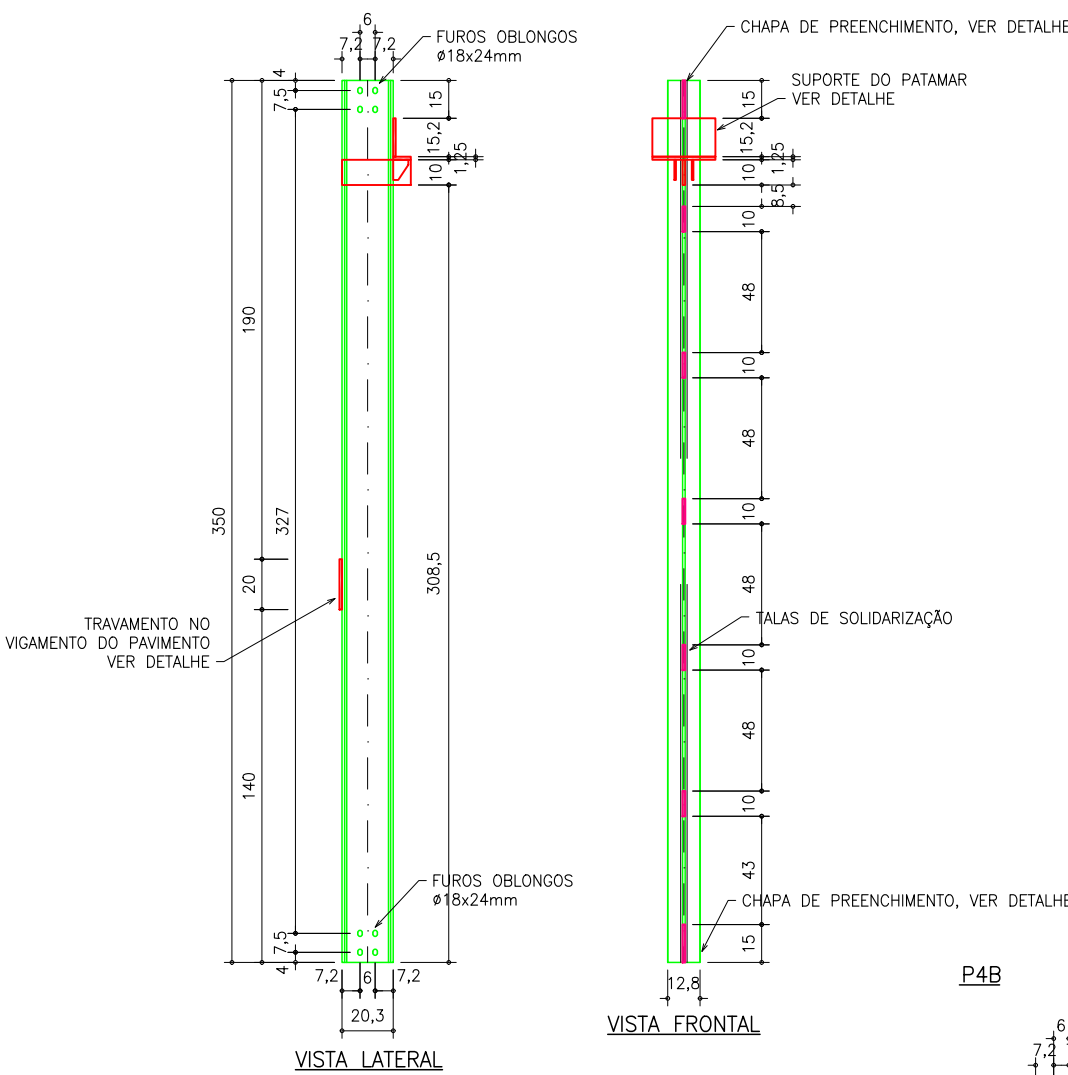
DETALHE DA SEÇÃO DOS PILARES  
1/10



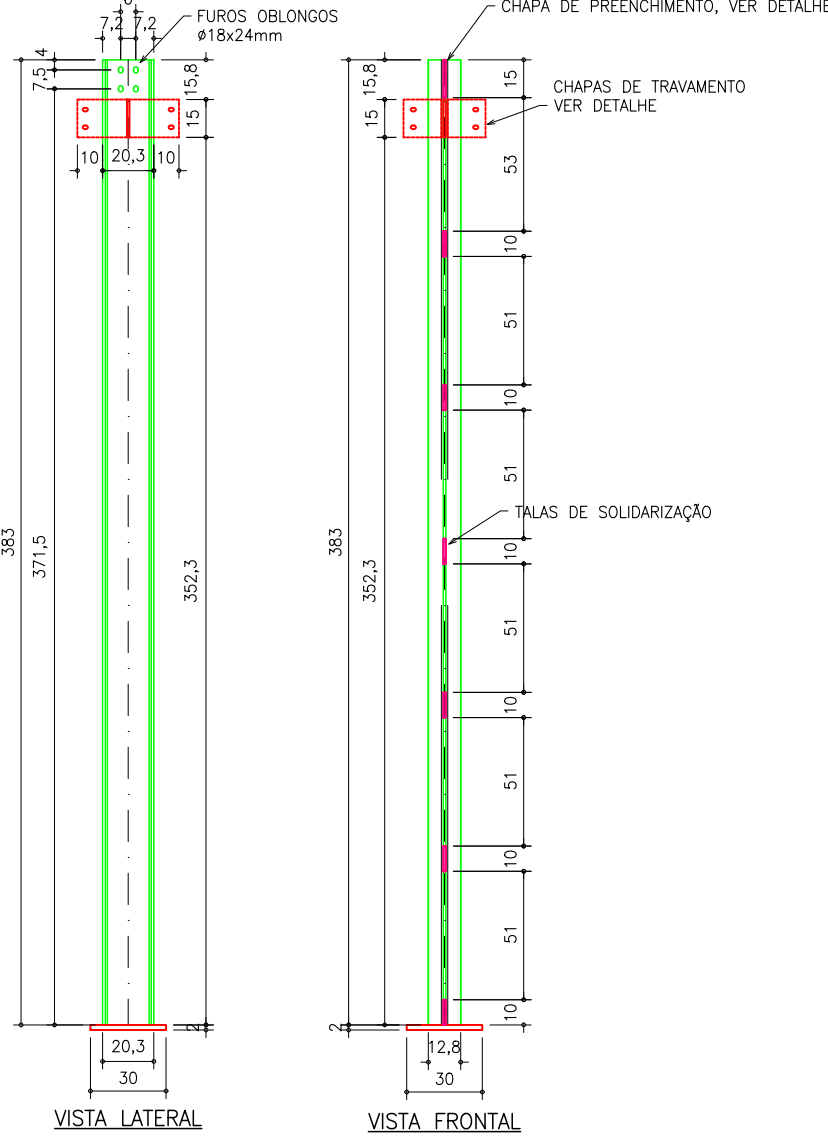
DETALHE DA MONTAGEM DAS TALAS DE SOLIDARIZAÇÃO  
1/20



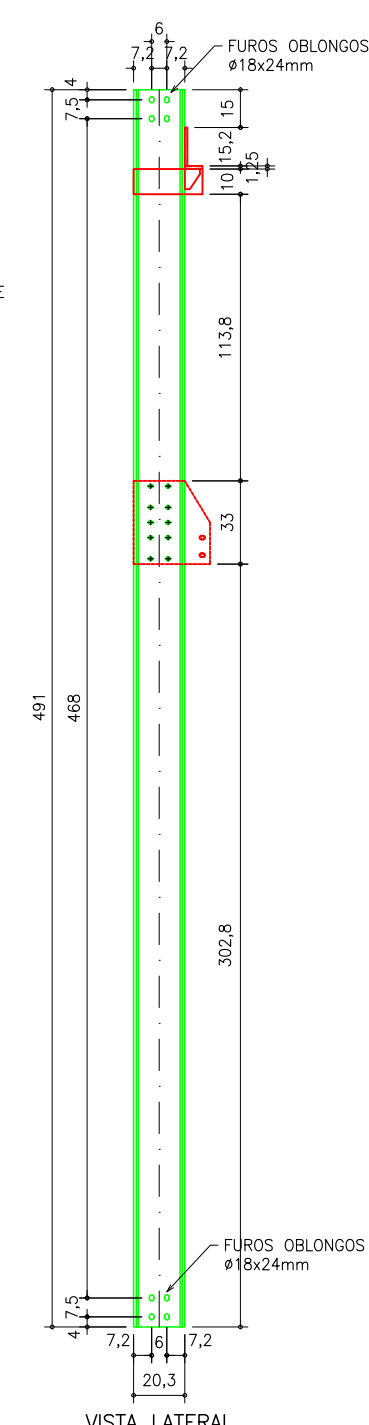
P4D,E



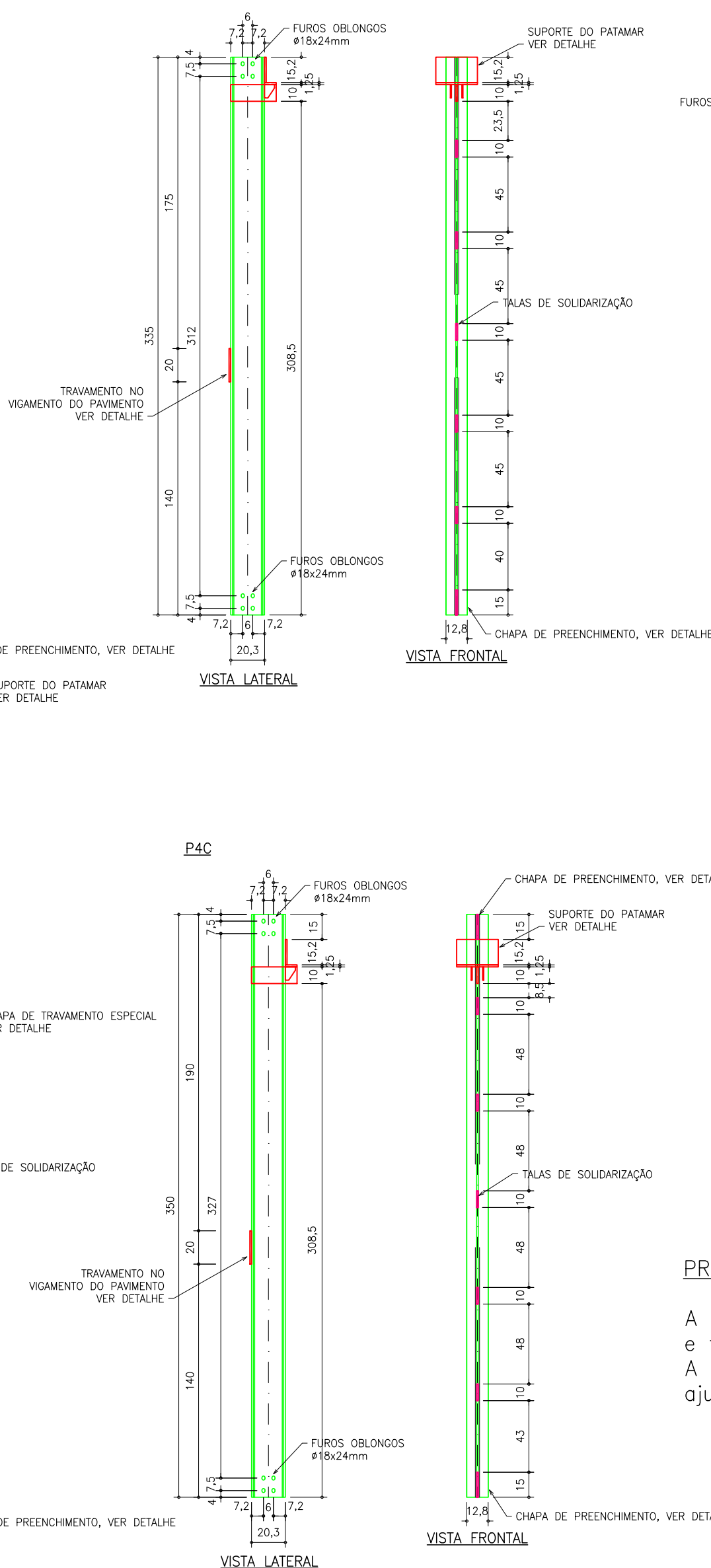
P4A



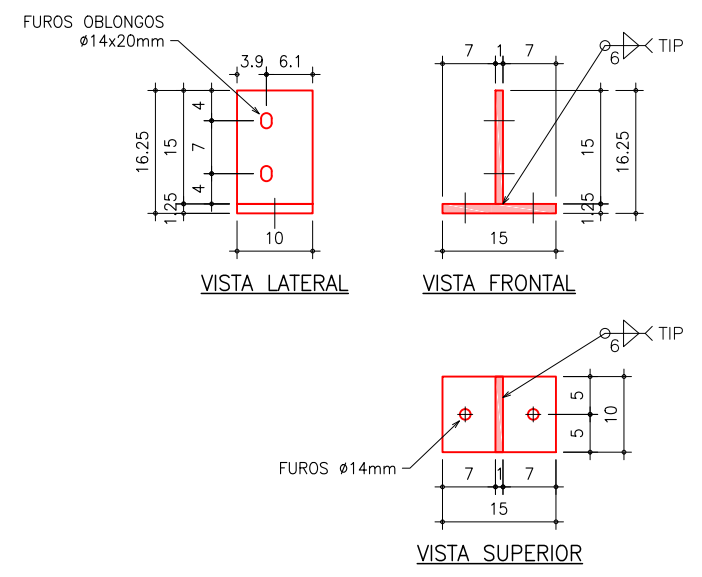
P4B



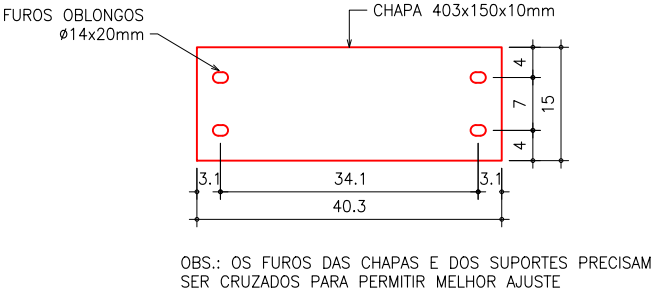
P4F



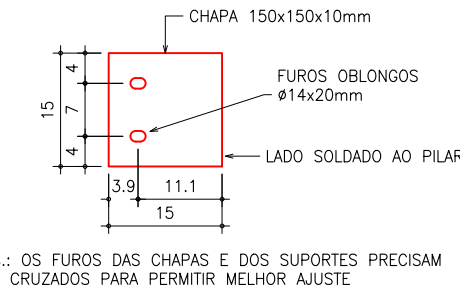
DETALHE DOS SUPORTES (4x P/ TRAVAMENTO)  
1/10



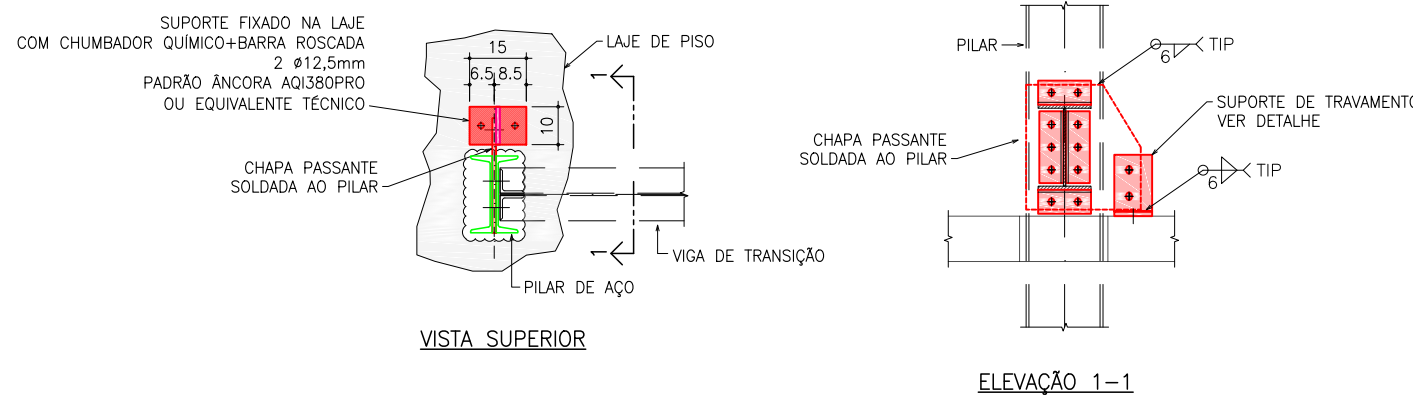
DETALHE DA CHAPA #1 (1x P/ TRAVAMENTO)  
1/10



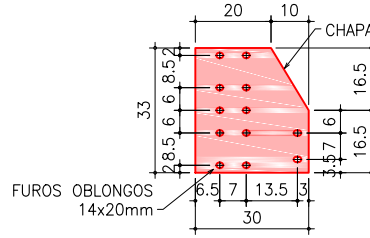
DETALHE DA CHAPA #2 (2x P/ TRAVAMENTO)  
1/10



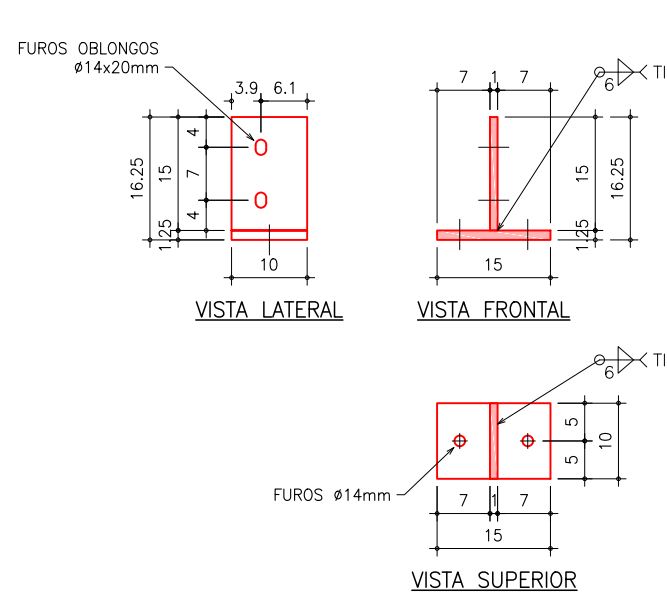
DETALHE DO TRAVAMENTO ESPECIAL DOS PILARES NAS LAJES  
1/20



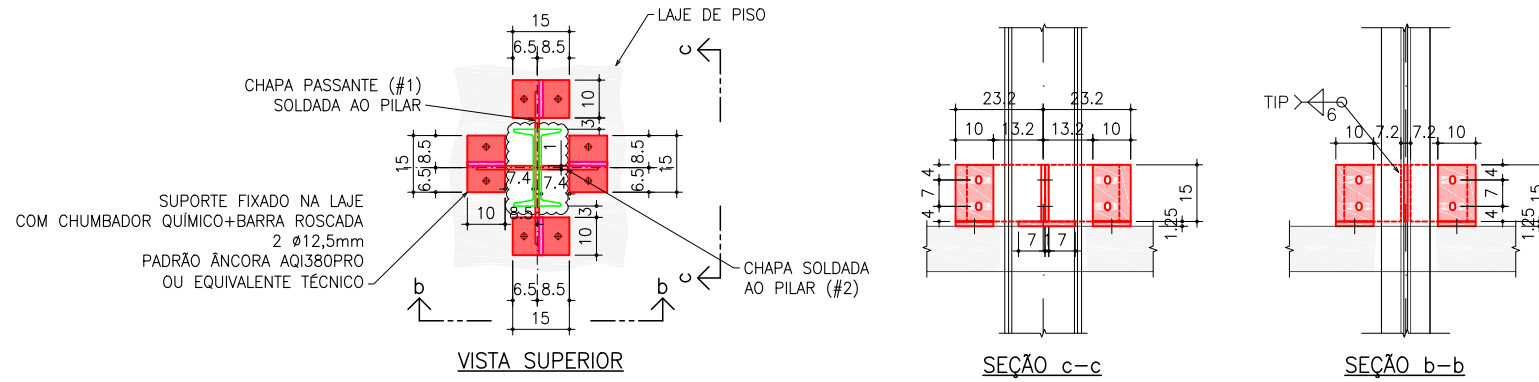
DETALHE DO TRAVAMENTO ESPECIAL NAS LAJES (2x)  
1/20



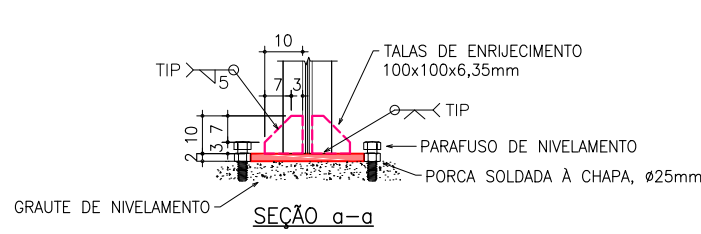
DETALHE DOS SUPORTES (1x P/ TRAVAMENTO)  
1/10



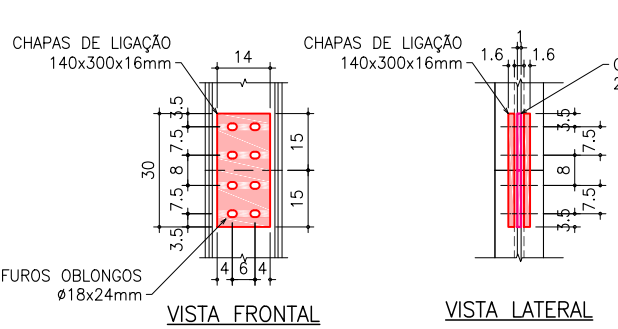
DETALHE DO TRAVAMENTO DOS PILARES NAS LAJES (8x)  
1/20



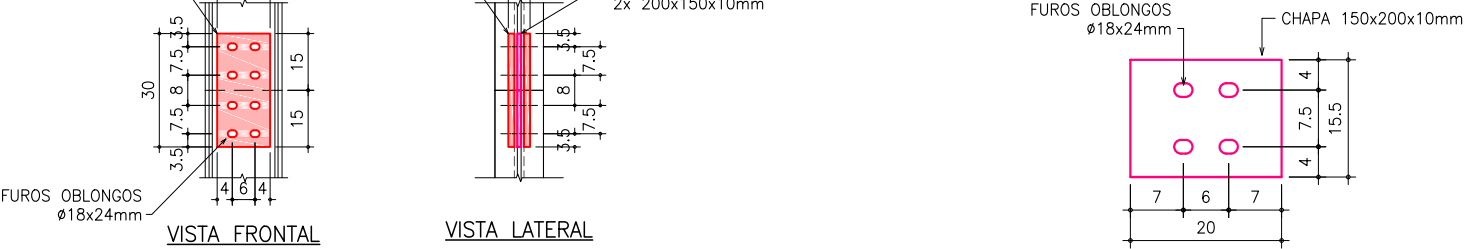
DETALHE DAS PLACAS DE BASE (6x)  
1/20



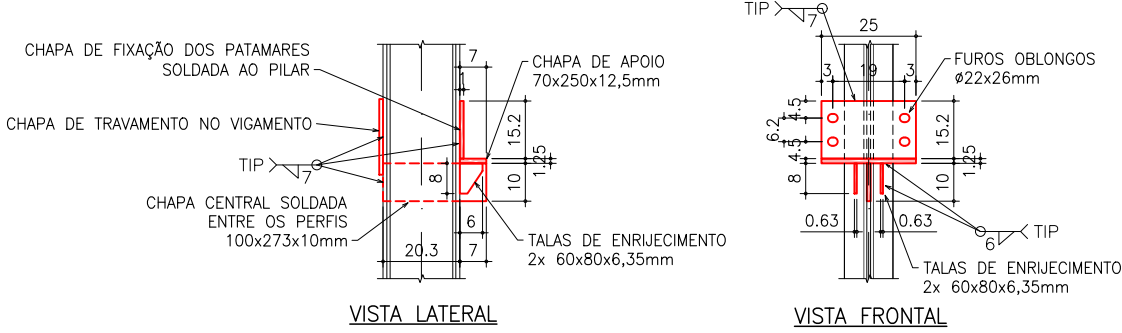
DETALHE DAS TALAS DE EMENDA  
1/20



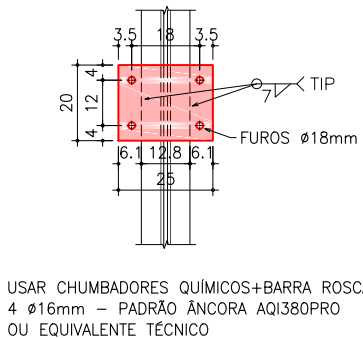
DETALHE DAS CHAPAS DE PREENCHIMENTO  
1/10



DETALHE DOS SUPORTES DOS PATAMARES – TÍPICO  
1/20



DETALHE DA CHAPA DE TRAVAMENTO NO VIGAMENTO – TÍPICO  
1/20



RESUMO DE MATERIAIS DOS PILARES DA ESCADA PRINCIPAL:  
PESO DE AÇO (com quebra de 5%): 6465,4 kgf  
ÁREA DE PINTURA (sem quebra): 217,2 m2

ESCRITÓRIO MODELO DE ENGENHARIA - UFSM

Eng. civil André Lübeck  
SIAPE: 1692336 / CREARS: 140441

Eng. civil Almir Barros da Silva Santos Neto  
SIAPE: 2300182 / CREARS: 092776

CLIENTE: <b>PREFEITURA MUNICIPAL DE SANTA MARIA</b>	RESPONSÁVEIS TÉCNICOS:	Revisão: <b>00</b>
PROJETO: <b>PROJETO ESTRUTURAL</b> <b>Escada metálica e passarela de evacuação</b>		Data: <b>04/11/2023</b>
PRANCHAS: <b>Detalhamento do pilar P4</b>		Escala: <b>Indicada</b>
ENDEREÇO: <b>Centro Administrativo Municipal, Rua Venâncio Aires, nº 2277, Santa Maria, RS</b>		PRANCHAS Nº: <b>EST 14/30</b>